

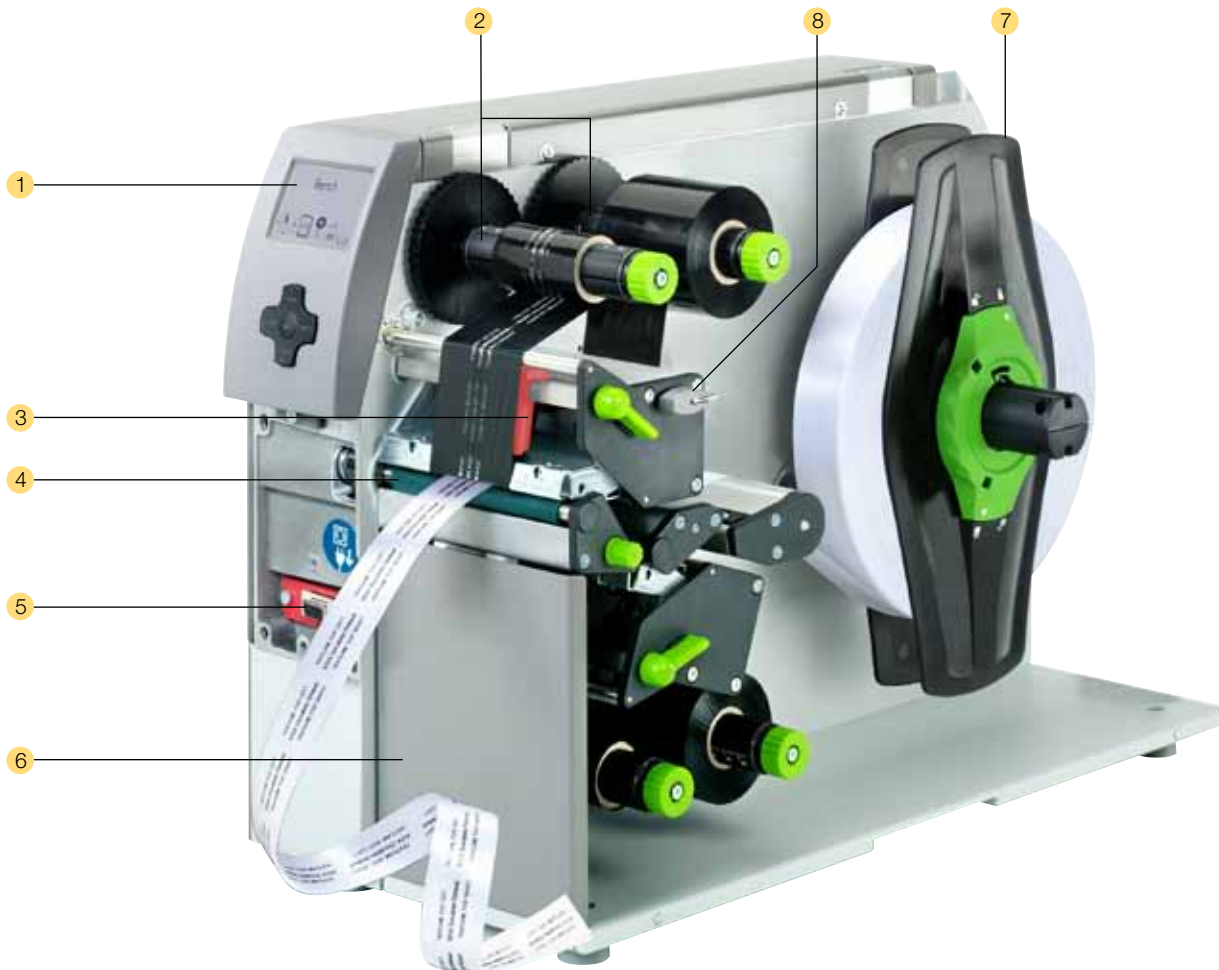


**Etikettendrucker**

**XD4** Für doppelseitiges Drucken.

## Für beidseitiges Drucken mit zentrierter Materialführung

- Zwei übereinander angeordnete Druckwerke zum gleichzeitigen Bedrucken der Vorder- und Rückseite.
- Keine Druckkopfjustage bei unterschiedlichen Materialbreiten.
- Für endlose- oder konfektionierte Materialien wie Papier, Karton, Textilien und Kunststoffe.
- Für flache Schläuche und Kunststoffbänder beträgt die Durchlasshöhe am Materialsensor 4 mm.
- Für schwierig bedruckbare Materialien ist die Druckgeschwindigkeit auf 30 - 125 mm/s festgelegt.
- Bedienung und Software sind kompatibel zur A+-Serie.

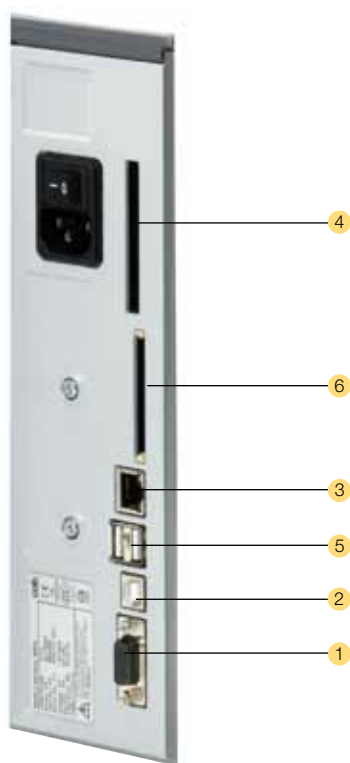


- 1 Großes Grafikdisplay**  
Weiße Hintergrundbeleuchtung gewährleistet eine gute Ablesbarkeit.
- 2 Transferfolienhalter**  
Einfaches, zentriertes Einlegen der Transferfolien mit den dreiteiligen Spannachsen. Das Positionieren wird mit dem aufgedrucktem Lineal erleichtert.
- 3 Einfache Einstellung**  
Der Druckkopf wird mit zwei Stößeln angedrückt. Die Materialien sind im Gerät mittengeführt. Damit sind keine Einstellungen und Justagen am Druckkopf notwendig.
- 4 Materialführung**  
Präziser Eindruck durch die Materialführung direkt hinter der Druckwalze. Die Breitereinstellung erfolgt über eine Spindel.
- 5 Peripherieanschluss**  
Einfach und schnell sind alle Zusatzmodule wie Stapler, Schneide- und Perforationsmesser anschließbar.

Alle Peripheriegeräte werden Sekundenschnell mit zwei Zapfen am Drucker aufgesteckt und mit einer Schraube befestigt.

- 6 Stabiles Metallgehäuse**  
Es ist aus Aluminiumguss gefertigt. An ihm sind alle Baugruppen montiert.
- 7 Rollenhalter**  
Ab Kerndurchmesser 38 mm, für 76 mm Kerne werden zum besseren Abrollen Adapter mitgeliefert. Das Material wird automatisch zentriert. Der gefederte Randsteller mit dem Schnellverschluss gewährleistet einen gleichbleibenden Zug beim Materialvorschub und damit eine hohe Eindruckgenauigkeit.
- 8 Ein Montagewerkzeug**  
Zum Wechseln der Verschleißteile und zur Montage der Peripherie steckt der Inbusschlüssel griffbereit direkt am Gerät.

## Alle erforderlichen Schnittstellen



- 1 RS232C-Schnittstelle *ohne Funktion*.
- 2 USB 2.0 Slave-Schnittstelle.
- 3 Ethernet 10/100 Base T-Schnittstelle mit TCP/IP.
- 4 Steckplatz für Wireless LAN-Einsteckkarte.
- 5 Zwei USB-Master-Schnittstellen zum Anschluss für externes Bedienfeld, Tastatur, Scanner oder Service Key.
- 6 Steckplatz für Speicherkarte CompactFlash Typ I.

### Option



cab WLAN-Karte 802.11 b/g.

### Zubehör für Stand-alone Betrieb



#### Speicherkarte

CompactFlash Typ I



#### Kompakt-Tastatur

Anschluss: USB  
Tastenzahl: 86  
L x B mm: 282 x 132  
Cherry G84-4100



#### Standard-Tastatur

Anschluss: USB  
Tastenzahl: 115  
L x B mm: 460 x 192  
Cherry G83-6105

## Stand-alone Betrieb

### Drucken mit einem cab Drucker ohne PC.

Das Etikettenlayout wird mit einer Etikettensoftware oder durch Direktprogrammierung mit einem Texteditor am PC erstellt. Etikettenformate, Fonts, Schrift-, Text- und Grafikdaten, sowie Datenbankinhalte werden auf der CF Speicherkarte oder dem internen Datenspeicher IFFS abgelegt oder eingelesen.

Lediglich die variablen Daten werden über Tastatur oder Host-rechner an den Drucker übermittelt und ausgedruckt.

Zusätzlich können die Daten von einem Barcode-Scanner oder einer Waage eingebunden werden.



Die Gerätefunktion und die Einhaltung der CE-Normen wird nur mit dem von cab angebotenen oder empfohlenen Zubehör gewährleistet.

J	<b>Job Start</b>
H 100	<b>Geschwindigkeit (100 mm/Sek.)</b>
O R	<b>Orientierung gedreht um 180°</b>
S l1;0,0,68,70,100	<b>Größe Etikett (100x68 mm, Lücke 2 mm)</b>
T 10,10,0,5,pt20;sample	<b>Textobjekt/Schriftart: Swiss bold, 20 pt</b>
B 10,20,0,EAN-13,SC2;401234512345	<b>Barcode EAN 13, Größe SC 2</b>
G 8,3,5,0;R:30,9,0,3,0,3	<b>Grafik, Rechteck 30x9 mm, Linienstärke 0,3 mm</b>
A 1	<b>Anzahl Etiketten (in diesem Beispiel 1)</b>

## Direktprogrammierung mit J-Script

Die leicht verständliche Druckersprache ist einfach programmier- bzw. in Ihr System integrierbar.

Verknüpfung variabler Daten mit Hostanwendungen. Etikettendesign, Grafikdaten und Schriftarten werden auf der Compact-Flash-Karte abgespeichert. Der Hostrechner sendet dann nur die variablen bzw. geänderten Daten zum Gerät.

## Integration in SAP R/3

Gemeinsam mit SAP hat cab die sogenannte „Replacemethode“ entwickelt, um cab Drucker auf einfache Art und Weise mit SAPScript aus SAP R/3 anzusteuern.

Als Silver Level-Partner im SAP Printer Vendor Program hat cab Zugriff auf SAP Entwicklungsumgebungen zur optimalen Druckerunterstützung in SAP Umgebungen.

SAP und R/3 sind eingetragene Warenzeichen der SAP AG.

## SAP® Printer Vendor Program



Upload-Methode SAP R/3 note no. 137431

```

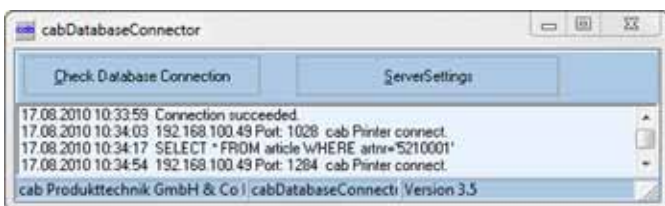
calypso.lib - Editor
Datei Bearbeiten Format Ansicht ?
<ABC>
label start
input a$
if left$(a$,15)="194300301480070" then
  print "R t2;";mid$(a$,16)
endif
if left$(a$,15)="194300300580172" then
  print "R t3;";mid$(a$,16)
endif
if left$(a$,15)="194300301970073" then
  print "R t1;";mid$(a$,16)
endif
if a$="Q0001" then
  print "A 1"
endif
goto start
  
```

## abc - Basic Compiler

Als integraler Firmware-Bestandteil ermöglicht dieser dem Drucker, durch einfache BASIC-Programmierung Daten zu verarbeiten, bevor sie an die Druckaufbereitung übermittelt werden.

Fremde Druckersprachen können so ersetzt oder Daten aus anderen Systemen wie z.B. einer Waage oder SPS übernommen und die Informationen in unterschiedlichen Etikettenformaten gedruckt werden.

Anwendungsbeispiel:  
Waagenanschluss



## Database Connector

Im Stand-alone-Modus mit zusätzlichem Netzwerkanschluss ermöglicht der Database-Connector es, Daten aus einer zentralen SQL-fähigen Datenbank direkt abzufragen und als Etikett zu drucken. Gleichzeitig können Daten während eines Druckvorgangs in die Datenbank zurückgeschrieben und verändert werden.



## Druckerüberwachung im Intra- und Internet

Der integrierte HTTP- und FTP-Server ermöglicht über Standardprogramme wie Webbrowser und FTP-Clients die Druckerüberwachung und -konfiguration, das Firmware-Update und die Speicherkartenverwaltung. Per SNMP- und SMTP-Client werden Status-, Warn- und Fehlermeldungen an Administratoren oder Benutzer als E-Mail oder SNMP-Datagramm gesendet. Synchronisation von Uhrzeit und Datum mit einem Timeserver.

Größe	Name	Gruppe	Typ	Adresse	Status	PIN
Development	Support Test Printer	Support	cab-Mach4C200	192.168.100.48	Belegt	000
Development	Support Test Printer	Support	cab-Mach4C200	192.168.100.55	n/a	000
Development	Hi Res Printer	Support	cab-44+R00	192.168.100.58	n/a	000
Development		Development	A3/300	192.168.100.65	n/a	000

## Administration Network Manager

Mit ihm verwaltet der Anwender eine größere Anzahl von Druckern gleichzeitig im Netzwerk. Er unterstützt Überwachung, Konfiguration, Firmware-Updates, Speicherkartenverwaltung, Dateisynchronisation und die PIN-Verwaltung zentral von einem Ort aus.



## WHQL - zertifizierte Windows-Druckertreiber für

Windows 2000	Windows Server 2003
Windows XP	Windows Server 2008
Windows Vista	Windows Server 2008 R2
Windows 7	

Unsere Treiber sind offiziell von Microsoft zertifiziert und signiert. Sie garantieren höchste Stabilität auf Ihrem Windows Betriebssystem. Mit den Programmen Word, Excel, Access, Corel Draw etc. ist das Erstellen und Drucken von Etiketten möglich.

Microsoft® ist ein eingetragenes Warenzeichen der Microsoft Corporation.



## Etikettensoftware

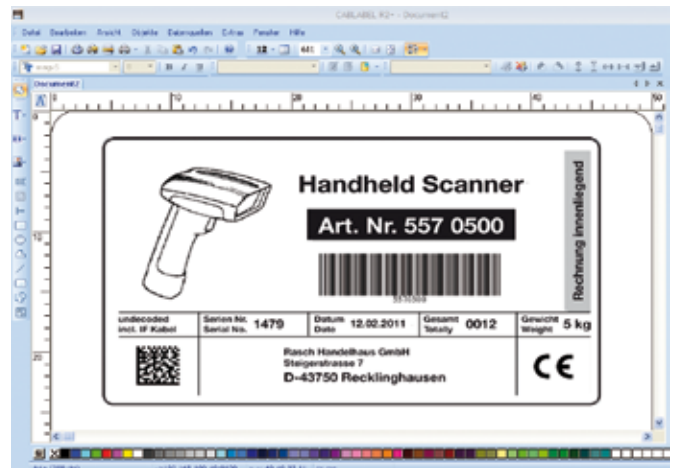
### cablabel R2+

**Umfangreiche und kostenlose Etikettensoftware speziell für cab Drucker und Spendesysteme.**

Die optimale Gestaltung eines Etiketts wird erst durch die freie Eingabe von Schriftfonts, Barcode und Grafiken in Höhe, Breite und Druckrichtung möglich.

cab Geräte bieten dafür, neben den von MS Windows verfügbaren ladbaren TrueType Fonts, eine Vielzahl von internen Bitmap- und Vektorfonts. Durch die Unterstützung der verbreitesten Codepages sind länderspezifische Sonderzeichen druckbar.

Leistungsfähige Funktionen ermöglichen es, auch komplexe Etiketten innerhalb weniger Minuten zu erstellen und auszudrucken. cablabel R2+ unterstützt spezielle Funktionen der cab Drucker wie Echtzeituhr, Druckerzähler, Stand-alone Betrieb (Bedienung ohne Anschluß an Rechner oder PC), kreisrunde Schriften oder die Ausgabe des Druckerdatenstroms in eine Datei. Durch die MDI Technologie können mehrere Etiketten gleichzeitig geöffnet und Objekte von einem in andere Etiketten verschoben werden.



cablabel R2+ ist in 24 Sprachen für folgende Betriebssysteme verfügbar:

Windows XP	Windows Server 2003*
Windows Vista	Windows Server 2008*
Windows 7	

\*Terminalserver / Citrix werden nicht unterstützt.

### Weitere Etikettensoftware...

...wie Codesoft, Nicelabel, Easylabel, Bartender, Label Matrix oder Labelview unterstützen die cab Etikettendrucker und Etikettiersysteme.

Weitere Informationen finden Sie auf unserer Homepage.

<b>1. Druckkopf</b>		<b>XD4M/300</b>
Druckprinzip		Thermotransfer
Druckauflösung dpi		300
Druckgeschwindigkeit mm/s		30, 40, 50, 75, 100, 125
Druckbreite bis mm		105,6
<b>2. Material</b>		
Endlosmaterial auf Rollen oder Leporello		Papier, Karton, Textil, Kunststoffe wie PET, PE, PP, PVC, PU, Acrylat, PI
Dicke mm / Gewicht g/m <sup>2</sup>		0,05 - 0,8 / 60 - 300
Breite: Endlosmaterial <sup>1)</sup> mm		10 - 110
Schrumpfschlauch mm		3,5 - 110
Höhe <sup>1)</sup> bis mm		2000
Vorratsrolle:	Außendurchmesser bis mm	300
	Kerndurchmesser mm	38 - 100
	Wicklung	außen oder innen
<b>3. Transferfolie</b>		
Farbseite		außen oder innen
Rollendurchmesser bis mm		72
Kerndurchmesser mm		25
Laufänge variabel bis m		360
Breite <sup>2)</sup> bis mm		114
<b>5. Maße Drucker</b>		
Höhe x Tiefe mm		395 x 554
Breite mm		248
Gewicht kg		21
<b>6. Etikettensensor</b>		
Durchlichtsensor		für Etikettenvorderkante oder Stanzmarken und Materialende
Reflexsensor von unten		für Druckmarken
Einstellbar von Mitte nach links mm		0 - 53
<b>7. Elektronik</b>		
Prozessor high speed 32 Bit ColdFire/Taktrate MHz		266
Arbeitsspeicher (RAM) MB		64
Druckerspeicher IFFS MB Flash		8
Steckplatz CompactFlash-Karte Typ I		■
Steckplatz für Wireless LAN-Einsteckkarte		■
Batteriepuffer für		Echtzeituhr mit Ausdruck Uhrzeit und Datum Datenspeicherung bei Netzabschaltung Akustischer Signalgeber bei Fehler
Warnsignal		
<b>8. Schnittstellen</b>		
USB 2.0 High Speed Slave für PC-Anschluss		■
Ethernet 10/100 Base T, LPD, RawIP-Printing, ftp-Printing, DHCP, HTTP, FTP, SMTP, SNMP, TIME, Zeroconf, mDNS, SOAP		■
Peripherieanschluss		■
WLAN Karte 802.11b/g WEP/WPA PSK (TKIP)		□
2 x USB Master für		externes Bedienfeld, Tastatur, Scanner oder Service Key
<b>9. Betriebsdaten</b>		
Spannung		100 - 240 V ~ 50/60 Hz, PFC
Leistungsaufnahme		max. 300 W
Temperatur / Luftfeuchtigkeit:	Betrieb	+5 - 40°C, / 10 - 85% nicht kondensierend
	Lager	+0 - 60°C, / 20 - 85% nicht kondensierend
	Transport	-25 - 60°C, / 20 - 85% nicht kondensierend
Zulassungen		CE, FCC class A, CB, CCC, UL

<sup>1)</sup> Bei kleinen Etiketten, dünnen Materialien oder starkem Kleber kann es Einschränkungen geben. Kritische Anwendungen sollten vorab getestet werden.

<sup>2)</sup> Um einen eventuellen Faltenwurf zu vermeiden sollte die Transferfolie etwa der Breite der Etiketten entsprechen.

10. Bedienfeld		
Tasten / LED-Anzeigen:	Pause, Feed, Cancel, Menü, Enter, 4 x Cursor	
LCD-Grafikanzeige:	Breite 60, Höhe 40 mm Text 4 Zeilen, ca. 20 Stellen je Zeile	
11. Einstellungen		
	Uhrzeit, Datum, Digital- oder Analoguhr. 25 Spracheinstellungen Geräteeinstellungen, Druckparameter, Schnittstellen, Sicherheit	
12. Überwachungen		
Druckstopp bei:	Transferfolienende Etikettenende Druckkopf offen	
Anzeigen im Display	Datenempfang WLAN Feldstärke Ethernet Status Benutzer Speicher Temperatur Druckkopf Speicherkartenzugriff	Uhr Kalenderblatt abc Debug Eingangspuffer Folienvorrat
13. Testeinrichtungen		
Systemdiagnose	beim Einschalten inkl. Druckkopfprüfung	
Kurzstatusanzeige, Statusausdruck	Schriftenliste, Geräteliste, WLAN Status, Etikettenprofil, Testgitter, Monitormodus, PPP Status	
Statusmeldungen	Ausdruck zur Geräteeinstellung wie z.B. Drucklängen-, Betriebsstundenzähler. Abfrage Gerätestatus per Softwarebefehl. Anzeige im Display wie z.B. Netzwerkfehler - kein Link, Barcodefehler etc.	
14. Schriften		
Schriftarten	5 Bitmap-Fonts inkl. OCR-A, OCR-B und 3 Vektor-Fonts Swiss 721, Swiss 721 Bold und Monospace 821 intern vorhanden, ladbare TrueType-Fonts. Optional chinesisich (simplified Chinese) Optional Thai	
Zeichensätze	Windows 1250 bis 1257, DOS 437, 737, 775, 850, 852, 857, 862, 864, 866, 869, EBC DIC 500, ISO 8859-1 bis -10 und -13 bis -16, WinOEM 720, UTF-8, Macintosh Roman, DEC MCS, KOI8-R. Es werden alle west- u. osteuropäischen, lateinischen, kyrillischen, griechischen, hebräischen und arabischen Zeichen unterstützt. Optional Thai u. Chinesisch	
Bitmap-Fonts	Größe in Breite und Höhe 1 - 3 mm Vergrößerungsfaktor 2 - 10 Ausrichtung 0°, 90°, 180°, 270°	
Vektor-/ TrueType-Fonts	Größe in Breite und Höhe 0,9 - 128 mm Vergrößerungsfaktor stufenlos, Ausrichtung 360° in Schritten von 1°	
Schriftschnitte	Fett, kursiv, unterstrichen, outline, invers, grau, vertikal, abhängig von den Schriftarten	
Zeichenabstand	Variabel	

15. Grafiken		
Grafikelemente	Linie, Pfeil, Rechteck, Kreis, Ellipse, gefüllt und gefüllt mit Verlauf	
Grafikformate	PCX, IMG, BMP, TIF, MAC, GIF, PNG	
16. Barcodes		
Lineare Barcodes	Code 39, Code 93 Code 39 Full ASCII Code 128 A, B, C Codabar EAN 8, 13 EAN/UCC 128 EAN/UPC Appendix 2 EAN/UPC Appendix 5 FIM HIBC	Interleaved 2/5 Ident- u. Leitcode der Deutschen Post AG JAN 8, 13 MSI Plessey Postnet RSS 14 UPC A, E, E0
2D-Codes	Aztec, Codablock F, Data Matrix, PDF 417, Micro PDF 417, UPS Maxicode, QR-Code, RSS 14 truncated, limited, stacked und stacked omnidirectional, EAN-Datamatrix, GS1 Data Bar	
	Alle Codes sind in Höhe, Modulbreite und Ratio variabel. Ausrichtung 0°, 90°, 180°, 270°. Wahlweise Prüfziffer, Klarschriftausdruck und Start/Stop-Code abhängig vom Codetyp.	
17. Software		
Ansteuerung	J-Script Direktprogrammierung	■
	abc-Basic Compiler	■
	Database Connector	<input type="checkbox"/>
Überwachung/ Administration	Druckerüberwachung	■
	Network Manager	<input type="checkbox"/>
Etikettensoftware	cablabel R2+	■
	Codesoft, Nicelabel, Easylabel	<input type="checkbox"/>
	Bartender, Label Matrix, Labelview	<input type="checkbox"/>
Windowstreiber zertifiziert	32/64 bit für Windows 2000 Server 2003 Windows XP Server 2008 Windows Vista Server 2008 R2 Windows 7	■
Stand-alone Betrieb		■
		Standard ■ Option <input type="checkbox"/> Vertrieb durch autorisierte Händler <input type="checkbox"/>



**Mit innovativer Technik für einen besseren Klimaschutz. Energiesparend – Umweltbewusst.**

Die Angaben über Lieferumfang, Aussehen und technische Daten der Geräte entsprechen den zum Zeitpunkt der Drucklegung vorhandenen Kenntnissen. Änderungen sind vorbehalten.

Aktuelle Daten finden Sie auf der Internetseite [www.cab.de](http://www.cab.de)

## Optimales Zubehör für maximalen Nutzen



### Schneidemesser

Es werden Papier-, Selbstklebetiketten-, Karton-, Textil-, oder Kunststoffmaterialien sowie Schrumpfschläuche geschnitten.

### Perforations- und Schneidemesser

Das Perforationsmesser ermöglicht zusätzlich das Perforieren der Materialien, um sie später von Hand zu trennen.



### Stapler mit Schneidemesser

Die bedruckten Materialien werden geschnitten und aufgestapelt. Wenn die maximale Stapelhöhe erreicht ist, wird der Druckvorgang unterbrochen.

Bei steifen oder gebogenen Materialien kann es zu Einschränkungen kommen. Wir empfehlen solche Anwendungen zuvor bei uns im Hause zu testen.

### Ablagetisch Etikett B x H



Der Ablagetisch und die Schutzabdeckung werden auf die Etikettengröße abgestimmt. Sie sind separat zu bestellen.

### Untergestell XD4



Mit dem Untergestell können die Geräte beliebig auf der Tischfläche platziert werden.

	Schneidemesser CU4	Perforations- und Schneidemesser PCU4	Stapler mit Schneidemesser ST4/M
Materialbreite bis mm	110	85	20 - 100
Materialgewicht gr/m <sup>2</sup> /Karton	60 - 500	60 - 300	60 - 300
Materialdicke mm	0,05 - 0,8	0,05 - 0,8	0,05 - 0,8
Schnittlänge mm	< 5	< 5	20 - 150
Durchlasshöhe bis mm	2,5	4,5	1,2
Schnitte/min.	120	Schneiden 120 / Perforieren 150	120
Druckstopp bei:	Messerendlage nicht erreicht	Messerendlage nicht erreicht	Messerendlage nicht erreicht, Deckel offen, Stapelhöhe erreicht
		<b>Perforieren</b>	<b>Stapeln</b>
		Stegbreite mm 0,5 Stegabstände mm 2,5 oder 10	Stapelhöhe bis mm 140

	Art.-Nr.	Gerät	dpi
	<b>5959640</b>	Etikettendrucker XD4 M/300	
<b>Lieferumfang:</b>			
<b>DVD:</b>	Etikettendrucker, Netzkabel Typ E+F, Länge 1,8 m, Anschlusskabel USB, Länge 1,8 m Bedienungsanleitung de/en Bedienungsanleitung de/en, Konfigurationsanleitung de/en/fr, Serviceanleitung de/en, Ersatzteilliste de/en, Programmierhandbuch en, Windowsdruckertreiber 32/64 bit in 19 Sprachen für Windows 2000                      Server 2003 Windows XP                              Server 2008 Windows Vista                          Server 2008 R2 Windows 7 Etikettensoftware cablabel R2+ in 24 Sprachen Database Connector en		
	Art.-Nr.	Verschleißteile	
	<b>5954072.001</b>	Druckkopf 4/300	
	<b>5954180.001</b>	Druckwalze DR4	
	Art.-Nr.	Zubehör	
	<b>5948000</b>	Schneidmesser	CU4
	<b>5960050.351</b>	Perforationsmesser	PCU4/2,5
	<b>5960050.352</b>	Perforationsmesser	PCU4/10
	<b>5541313</b>	Stapler mit Schneidmesser ST4/M	
	<b>55xxxxx</b>	Ablagetisch ST4/M, Etikett B x H	
	<b>5959920</b>	Untergestell XD	
	<b>5901630</b>	Kompakt-Tastatur USB deutsche Version	
	<b>5901626</b>	Standard-Tastatur USB deutsche Version	
	<b>5561043</b>	Speicherkarte CompactFlash Typ I	

	Art.-Nr.	Schnittstellen
	<b>5561041</b>	WLAN-Karte 802.11 b/g
	Art.-Nr.	Anschlusskabel
	<b>5918008</b>	Patchkabel KAT 5e, 3 m grau
	Art.-Nr.	Software
	<b>DL 40100</b>	Database Connector Lizenz
	<b>5580215</b>	Administration Network Manager
	im Lieferumfang	Etikettensoftware cablabel R2+
	auf Anfrage	Codesoft, NiceLabel, Easylabel
	<b>9008486</b>	Programmierhandbuch englisch, als gedrucktes Exemplar

Die Angaben über Lieferumfang, Aussehen und technische Daten der Geräte entsprechen den zum Zeitpunkt der Drucklegung vorhandenen Kenntnissen. Änderungen sind vorbehalten.



# Das cab-Lieferprogramm



**Etikettendrucker A+ Serie**



**Etikettendrucker XD4 für doppelseitiges Drucken**



**Etikettendrucker XC6 für zweifarbiges Drucken**



**Etikettendrucker e4**



**Etikettendrucker MACH4**



**Etiketten / Transferfolien**



**Spendegerät HS150**



**Etikettiersystem Hermes+**



**Druckmodul PX-Serie**



**Etikettensoftware**



**Laserkennzeichnung FL-Serie**



**Laserschutzgehäuse**



- Zentrale in Deutschland
- cab Niederlassungen  
350 Vertriebspartner  
in über 80 Ländern.



cab ist auf der ganzen Welt  
in den aktiven Wirtschaftszentren vertreten.

Auch im täglichen Betrieb stehen wir auf Ihrer Seite. Damit Ihre Prozesse wirtschaftlich laufen.

Willkommen auf unserer Website – [www.cab.de](http://www.cab.de)

**Weltweit Kundennähe mit viel Service und kurzer Reaktionszeit.**

**Deutschland**

cab Produkttechnik  
GmbH & Co KG  
Postfach 1904  
D-76007 Karlsruhe  
Wilhelm-Schickard-Str. 14  
D-76131 Karlsruhe  
Telefon +49 721 6626-0  
Telefax +49 721 6626-249  
[www.cab.de](http://www.cab.de)  
[info@cab.de](mailto:info@cab.de)

**Frankreich**

cab technologies s.a.r.l.  
F-67350 Niedermodern  
Téléphone +33 388 722 501  
[www.cab.de](http://www.cab.de)  
[info@cab-technologies.fr](mailto:info@cab-technologies.fr)

**USA**

cab Technology Inc.  
Tyngsboro MA, 01879  
Phone +1 978 649 0293  
[www.cabtechn.com](http://www.cabtechn.com)  
[info@cabtechn.com](mailto:info@cabtechn.com)

**Asien 亞洲分公司**

希愛比科技股份有限公司  
cab Technology Co., Ltd.  
台灣台北縣中和市中正路 700 號 9F-8  
Junghe 23552, Taipei, Taiwan  
電話 Phone +886 2 8227 3966  
網址 [www.cabasia.net](http://www.cabasia.net)  
詢問 [cabasia@cab.de](mailto:cabasia@cab.de)

**Spanien**

cab España S.L.  
E-08304 Mataró (Barcelona)  
Teléfono +34 937 414 605  
[www.cab.de](http://www.cab.de)  
[info@cabsl.com](mailto:info@cabsl.com)

**Südafrika**

cab Technology (Pty.) Ltd.  
2125 Randburg  
Phone +27 11-886-3580  
[www.cab.de](http://www.cab.de)  
[info@cabtech.co.za](mailto:info@cabtech.co.za)

**China 中国**

銳博(上海)貿易有限公司  
cab (Shanghai) Trading Co.,Ltd  
上海市延安西路 2299 弄 11C60 室  
電話 Phone +86 21 6236-3161  
詢問 [cabasia@cab.de](mailto:cabasia@cab.de)

© Copyright bei cab

**Weitere cab Auslandspartner auf Anfrage.**

Diese Dokumentation sowie Übersetzungen hiervon sind Eigentum der cab Produkttechnik GmbH & Co KG.  
Das Reproduzieren, Verarbeiten, Vervielfältigen im Ganzen oder in Teilen erfordert unsere vorherige schriftliche Zustimmung.