



Druckmodul **PX-Serie** Die Executive Class

Präzision - Made in Germany



Seit 1975 entwickelt und fertigt cab Geräte und Systeme zur Produktkennzeichnung für Industrie, Handel und Dienstleistung. Unsere obersten Ziele sind stets Qualität und beste technische Lösungen. Unsere Devise lautet: „Immer so gut wie möglich“ und nicht „Nur so gut wie nötig“.

Die stetig neuen Anforderungen und Aufgaben unserer Kunden und Partner fordern die ganze Innovationskraft und prägen damit die Produkte von morgen.

Unsere Entwicklung und die komplette Produktfertigung - nach ISO 9001 - ist in Deutschland. Mit neusten Produktionsmaschinen und -verfahren stellen wir einen Großteil der benötigten Komponenten für unsere Geräte selber her. So kontrollieren wir ständig unsere Qualität und verschaffen uns den Vorteil, wettbewerbsfähig auf dem Weltmarkt anzubieten.

Unsere vielen Erfahrungen, unsere hochgesteckten Ziele und unsere Kunden haben uns weltweit zu einem anerkannten und führenden Hersteller gemacht. Diese Position werden wir auch in den nächsten Jahren weiter ausbauen.

Dabei helfen uns heute über 230 Mitarbeiter in Deutschland und fünf cab Auslandsniederlassungen sowie 350 ausgebildete Vertriebspartner in knapp 60 Ländern rund um den Globus.

Die Angaben über Lieferumfang, Aussehen und technische Daten der Geräte entsprechen den zum Zeitpunkt der Drucklegung vorhandenen Kenntnissen. Änderungen vorbehalten.

Druckmodul PX	3
Technische Details	4
Schnittstellen	5
Technische Daten	6 - 7
Zubehör	7
Softwaretools	8
Etikettensoftware	9
Lieferprogramm	10
Abmessungen	11



**Mit innovativer Technik
für einen besseren Klimaschutz,
energiesparend, umweltbewusst**

Das PX Druck- und Spendemodul von cab



**Oberste Ziele der Entwicklung waren:
Hohe Zuverlässigkeit, einfache, komfortable Bedienung und sehr kurze Wartungs- und Reparaturzeiten.**

Es ist speziell für das vollautomatische Drucken und Etikettieren in anspruchsvoller Industrieumgebung konzipiert. Das PX-Modul druckt und spendet in jeder Einbaulage und lässt sich so in alle Produktionslinien integrieren.

Die Druckmechanik mit ihren Funktionsbaugruppen ist in einem stabilen und verwindungssteifen Gussgehäuse perfekt in Form und Funktion montiert.

Alle PX-Druckmodule gibt es sowohl in Links- als auch in Rechtsausführung, mit einer Druckkopfauflösung von 200, 300 oder 600 dpi.

Verschleißteile sind schnell wechselbar. Bei Reparaturen erfolgt der Ein- und Ausbau von Teilen oder Baugruppen innerhalb kurzer Zeit.

Transferbänder sind bis 600 Meter Länge einsetzbar. Optional ist das Druckmodul mit einer Farbbandsparautomatik ausrüstbar.

Mit dem High-Tec 32-Bit-Prozessor, 64 MB RAM und 8 MB Flash-Speicher erfolgt die Datenaufbereitung in Bruchteilen von Sekunden. Mit der zusätzlichen Speicherkarte am Bedienfeld oder der CPU werden Texte, Grafiken und druckerspezifische Einstellungen gespeichert.

Alle erforderlichen Schnittstellen wie Ethernet, USB oder die digitale IO-Schnittstelle sind serienmäßig.

Umfangreiche Softwaretools zur Direktprogrammierung und zum Anlegen und Verwalten von Etiketten stehen zur Verfügung.

Die mechanischen Einbauabmessungen sind kompatibel zu den Geräten von Zebra, Sato, Datamax etc.

4 Technische Details

Perfektion bis ins Detail



Produktvorteile, die überzeugen

1. Bedienfeld

Großes Grafikdisplay mit weißer Hintergrundbeleuchtung für gute Ablesbarkeit.

Praktisches Navigatorpad mit interaktiver Menüführung.

Steckplatz für CF-Speicherkarte zur Ablage von Etikettenformaten, Fonds, Texten, Grafiken, Programmen oder Datenbanken.

Zusätzlicher USB-Steckplatz für Service-Keys, Tastatur, Scanner oder USB-Speicher.

Ein weiteres externes Bedienfeld ist über eine der drei USB-Schnittstellen anschließbar.

2. Stabiles Metallgehäuse

Es ist aus Aluminiumguss gefertigt. An ihm sind alle Funktionsbaugruppen montiert.

3. Transferfolien Auf- und Abwickler

Die dreiteiligen Spannachsen erlauben ein einfaches und schnelles Wechseln des Transferbandes. Schmale Bänder können in jeder Position fixiert werden.

4. Einfache Druckbildjustage

Durch Verschieben der Andruckstößel wird das Druckbild eingestellt.

5. Druckkopf mit Farbbandoptimierung

Mit wenigen Handgriffen können die Druckköpfe gewechselt werden. Beim Etikettenrückzug oder im Spendebetrieb kann der Druckkopf abgehoben werden.

6. Druckwalze ausbauen

Zur Reinigung oder zum Wechseln ist die Druckwalze mit einer Schraube schnell und einfach zu lösen.

7. Einfacher Materialwechsel

Das Etikettenmaterial wird seitlich bis zum Anschlag eingelegt. Mit den Hebeln werden der Druckkopf und die Andruckrollen verriegelt.

8. Rückzugssystem

Nach dem Spenden kann das nächste zu bedruckende Etikett bis an den Etikettenrand zurückgezogen werden.

9. Etikettenlichtschranke für Durchlicht und Reflex

Damit wird das Etikett positioniert und auch das Materialende erkannt. Die Breitenverstellung ist ca. 60 mm.

Alle erforderlichen Schnittstellen serienmäßig



- Standard
- Option

PC/SPS-Schnittstellen

- **1. Serielle RS232 C**-Schnittstelle bis 230.400 Baud.
- **2. USB 2.0 High Speed Slave**-Schnittstelle .
- **3. Parallel Centronics** nach IEEE 1284.
Die Daten von der Centronics-Schnittstelle werden auf die USB Full Speed konvertiert.
- **4. Seriell RS422** für große Entfernungen
Seriell RS485 für die Vernetzung bis 25 Geräte.
- **5. Etikettenauswahlbox**
Bis zu 16 verschiedene Etiketten können über eine SPS von der Speicherkarte in den Drucker geladen und gedruckt werden.



Peripherieanschlüsse

- **9. Zwei USB-Master**-Schnittstellen zum Anschluss für externes Bedienfeld, Tastatur und Scanner.
- **10.** Steckplatz für Speicherkarte **CompactFlash Typ I**
- **11. Digitale I/O-Schnittstelle**

Eingänge potentialfrei 24 V Optokoppler

- | | |
|----------------------|---------------------------|
| 1. Etikettenvorschub | 4. Wiederholdruck |
| 2. Druckstart | 5. Reset (löscht Auftrag) |
| 3. Etikett entnommen | |

Ausgänge potentialfrei bis 24 V Halbleiterrelais

- | | |
|------------------------------|--------------------------------|
| 1. betriebsbereit | 7. Etikettenende |
| 2. Druckauftrag vorhanden | 8. Vorwarnung Folienende |
| 3. Druckende | 9. Folienende |
| 4. Etikett in Spendeposition | 10. Signal frei programmierbar |
| 5. Druckerfehler | 11. Signal frei programmierbar |
| 6. Vorwarnung Etikettenende | |

- **Vorwarnsensor Etiketten**

- **Meldeleuchte**
 - Betriebsbereit
 - Vorwarnung Transferfolie oder Etiketten
 - Störung Druckmodul oder Applikator

Netzwerkanbindung

- **6. Ethernet 10/100 Base T**-Schnittstelle mit TCP/IP Protokoll. Drucken mit LPR/LPD, Raw IP-Printing oder FTP. IP-Adresse ist fest einstellbar oder per DHCP beziehbar. Statusabfragen und Einstellungen per Internetbrowser. FTP für Firmware-Updates und PC-Card Type II/Compact-Flash-Karten Verwaltung. Meldungen können per E-Mail oder SNMP gesendet werden. Synchronisation von Uhrzeit und Datum mit einem Timeserver.
- **7.** Steckplatz für **Wireless LAN**-Einsteckkarte oder **PC-Card Typ II** (PCMCIA)
- **8. WLAN-Karte IEEE 802.11 b/g** für drahtlose Netzwerkanbindung, Chipsatz abhängig
IEEE 802.11 b: 11 MBit/s, 2,4 GHz Band
IEEE 802.11 g: 54 MBit/s, 2,4 GHz Band



Stand-alone Betrieb ohne PC

Das Etikettenlayout wird mit der Etikettensoftware oder durch Direktprogrammierung am PC erstellt.

Etikettenformate, Schrift- und Grafikdaten, Serieneinstellungen sowie Datenbankinhalte werden auf der CF Speicherkarte oder dem internen IFFS Druckerspeicher abgelegt.

Es werden nur die variablen Daten über Tastatur oder Hostrechner an den Drucker gesendet und ausgedruckt.

Zusätzlich können die Daten von einem Barcode-Scanner oder einer Waage zugefügt werden.

6 Technische Daten

1. Druckkopf		PX4+			PX4.3+		PX6+
Druckprinzip	Transfer	■	■	■	□	□	■
	Thermodirekt	-	-	-	■	■	■
Druckauflösung dpi		203	300	600	203	300	300
Druckgeschwindigkeit bis mm/s		200	200	100	200	150	200
Druckbreite bis mm		104	105,6	105,6	104	108,4	162,6
2. Material		Standard-Thermopapier, Kunststoffe PE, PP, PVC, PA, PI					
Dicke mm / Gewicht g/m ²		0,055 - 0,35 / 60 - 160					
Breite Etiketten ¹⁾ mm		10 - 116					50-176
Breite Trägerband ¹⁾ mm		25 - 120					50-180
Etikettenhöhe ¹⁾ mm		6 - 1.000					
3. Transferfolie		außen oder innen					
Farbseite		außen oder innen					
Rollendurchmesser bis mm		86					
Kerndurchmesser mm		25					
Lauflänge variabel bis m		600					
Breite bis mm		114					165
5. Gewicht		8					
Gewicht kg		8					12

6. Etikettensensor	
Durchlichtsensor für Etikettenrand od. Stanzmarken und Materialende	
Reflexsensor von unten für Druckmarken	
Abstand zur Anlegekante mm	4 - 60
7. Elektronik	
Prozessor 32 Bit ColdFire/Taktrate MHz	266
Arbeitsspeicher (RAM) MB	64
IFFS Druckerspeicher MB Flash	8
Steckplatz CompactFlash Type I	■
Steckplatz für Cardbus / PC-Card Type II	■
Echtzeituhr mit Ausdruck Uhrzeit und Datum	■
8. Bedienfeld	
Tasten / LED-Anzeigen:	
	Pause, Feed, Cancel, Menü, 4 x Cursor
LCD-Grafikanzeige	Breite x Höhe in mm 60 x 40
Text	Zeilen / Stellen 4 / ca. 20
Steckplatz: CompactFlash Type I	■
USB Master für Tastatur und Scanner	■
9. Schnittstellen	
Parallel Centronics bidirektional nach IEEE 1284	□
Seriell RS232 C 1.200 bis 230.400 Baud/8 Bit	■
USB 2.0 High Speed Slave für PC-Anschluss	■
Ethernet 10/100 Base T, LPD, RawIP-Printing, ftp-Printing, DHCP, HTTP, FTP, SMTP, SNMP, TIME, Zeroconf, mDNS, SOAP	■
Seriell RS422, RS485 1.200 bis 230.400 Baud/8 Bit	□
WLAN Karte 802.11b/g WEP/WPA PSK (TKIP)	□
Wireless Bridge 802.11b	□
USB Master für Tastatur und Scanner	2x ■
Digitale I/O-Schnittstelle	■
10. Überwachungen	
Druckstopp bei:	Transferfolienende, Etikettenende, Druckkopf offen, Rückzugsystem offen
Anzeigen im Display	Datenempfang Uhr WLAN Feldstärke Kalenderblatt Ethernet Status abc Debug Benutzer Speicher Eingangspuffer Temperatur Druckkopf Folienvorrat Speicherkartenzugriff

11. Einstellungen	
	Uhrzeit, Datum, Digital- oder Analoguhr. Länder- und Spracheinstellungen BE, BG, CH, CN, CZ, DE, DK, ES, FI, FR, GR, HR, HU, IR, IT, LT, MK, MX, NL, NO, PL, PT, RU, RS, SE, SI, TH, TR, UK, US, ZA Geräteeinstellungen, Druckparameter, Schnittstellen, Sicherheit
12. Testeinrichtungen	
	Systemdiagnose beim Einschalten inkl. Druckkopfprüfung Kurzstatusanzeige, Statusausdruck, Schriftenliste, Geräteliste, WLAN Status, Etikettenprofil, Testgitter, Monitormodus, PPP Status
Statusmeldungen	Umfangreicher Statusausdruck mit Informationen zur Geräteeinstellung wie z.B. Drucklängenzähler, Betriebsstundenzähler Abfrage des Gerätestatus per Softwarebefehl Vielfältige Statusanzeige im Display z.B. Netzwerkfehler - kein Link, Barcode-Fehler etc.
13. Schriften	
Schriftarten	5 Bitmap-Fonts inkl. OCR-A, OCR-B und 3 Vektor-Fonts Swiss 721, Swiss 721 Bold und Monospace 821 intern vorhanden, ladbare TrueType-Fonts. Optional chinesisch (simplified Chinese) Optional Thai
Zeichensätze	Windows 1250 bis 1257, DOS 437, 737, 775, 850, 852, 857, 862, 864, 866, 869, EBC DIC 500, ISO 8859-1 bis -10 und -13 bis -16, WinOEM 720, UTF-8, Macintosh Roman, DEC MCS, K018-R.

¹⁾ Bei kleinen Etiketten, dünnen Materialien oder starkem Kleber kann es Einschränkungen geben. Kritische Anwendungen müssen getestet und freigegeben werden.

Zeichensätze	Es werden alle west- und osteuropäischen, lateinischen, kyrillischen, griechischen, hebräischen und arabischen Zeichen unterstützt. Optional Thai u. chinesisch.	
Bitmap-Fonts	Größe in Breite und Höhe 1 - 3 mm Vergrößerungsfaktor 2 - 10 Ausrichtung 0°, 90°, 180°, 270°	
Vektor-/TrueType-Fonts	Größe in Breite und Höhe 0,9 - 128 mm Vergrößerungsfaktor stufenlos, Ausrichtung 360° in Schritten von 1°	
Schriftschnitte	Fett, kursiv, unterstrichen, outline, invers, grau, vertikal, abhängig von den Schriftarten	
Zeichenabstand	Variabel	
14. Grafiken		
Grafikelemente	Linie, Pfeil, Rechteck, Kreis, Ellipse, gefüllt und gefüllt mit Verlauf	
Grafikformate	PCX, IMG, BMP, TIF, MAC, GIF, PNG	
15. Codes		
Lineare Barcodes	Code 39, Code 93 Code 39 Full ASCII Code 128 A, B, C Codabar EAN 8, 13 EAN/UCC 128 EAN/UPC Anhang 2 EAN/UPC Anhang 5 FIM HIBC	Interleaved 2/5 Ident- u. Leitcode der Deutschen Post AG JAN 8, 13 MSI Plessey Postnet RSS 14 UPC A, E, E0
2D-Codes	Aztec, Codablock F, Data Matrix, PDF 417, Micro PDF 417, UPS Maxicode, QR-Code, RSS 14 truncated, limited, stacked und stacked omnidirectional, EAN-Datamatrix, GS1 Data Bar	

2D-Codes	Alle Codes sind in Höhe, Modulbreite und Ratio variabel. Ausrichtung 0°, 90°, 180°, 270°. Wahlweise Prüfziffer, Klarschriftausdruck und Start/Stop-Code, abhängig vom Codetyp.	
16. Software		
Ansteuerung	J-Script Direktprogrammierung	■
	abc-Basic Compiler	■
	Database Connector	□
Überwachung/Administration	Druckerüberwachung	■
	Network Manager	□
cab-Etikettensoftware	cablabel R2 Lite	■
	cablabel R2 Pro	□
Weitere Etikettensoftware	Easylabel, Codesoft, Nicelabel, Bartender, Label Matrix, Labelview	□
Windowstreiber	98, ME, 2000, 2003, XP Windows NT ab Version 4.0	■
Mac-Treiber	OS X Druckertreiber ab Version 10.3	■
Linux-Treiber	Getestet mit Suse 9.0, CUPS basierend	■
17. Betriebsdaten		
Spannung	100 - 240 V ~ 50/60 Hz, PFC	
Leistungsaufnahme	max. 250 W	
Betriebstemperatur	10 - 35°C	
Luftfeuchtigkeit	30 - 85% nicht kondensierend	
Zulassungen	CE, FCC class A, CB, CCC, UL	
18. Optionen		
	TSP Transferband-Sparautomatik	□
	RFID Schreib-Lesemodul	□

■ Standard □ Option

Zubehör 7

Externes Bedienfeld



Anschluss: USB
Tasten: Pause, Feed, Cancel, Menü, Enter, 4 x Cursor
Anzeige: 60 x 40 mm
Steckpl.: CF-Karte Typ I
Schnittst.: USB Master

Numerische Tastatur



Anschluss: USB
Tastenzahl: 19
L x B mm: 120 x 76

Kompakt-Tastatur



Anschluss: USB
Tastenzahl: 86
L x B mm: 282 x 132
Cherry Classic Line
G84-4100 LCM

Standard-Tastatur



Anschluss: USB
Tastenzahl: 115
L x B mm: 460 x 192
Cherry G83-6504 LAD

Speichermedien



CompactFlash Typ I
Speichern von Etikettenformaten, Fonts, Texten, Grafiken. Im Drucker oder am PC les- und beschreibbar.

Die Gerätefunktion und die Einhaltung der CE-Normen wird nur mit dem von cab angebotenen oder empfohlenen Zubehör gewährleistet.

8 Softwaretools

Druckeransteuerung

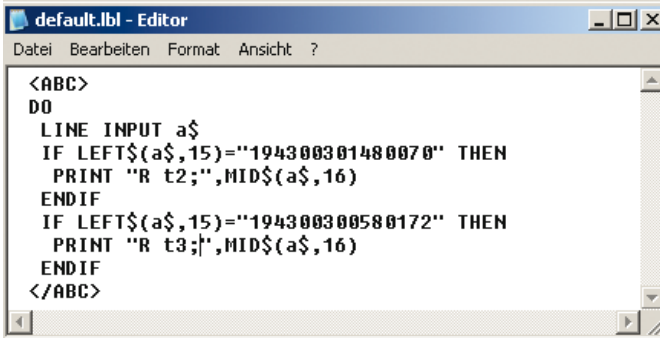
Direktprogrammierung mit J-Script

J	Job Start
H 100	Geschwindigkeit (100 mm/Sek.)
O R	Orientierung gedreht um 180°
S 11;0,0,68,70,100	Größe Etikett (100x68 mm, Lücke 2 mm)
T 10,10,0,5,pt20;sample	Textobjekt/Schriftart: Swiss bold, 20 pt
B 10,20,0,EAN-13,SC2;401234512345	Barcode EAN 13, Größe SC 2
G 8,3,5,0;R:30,9,0,3,0.3	Grafik, Rechteck 30x9 mm, Linienstärke 0,3 mm
A 1	Anzahl Etiketten (in diesem Beispiel 1)

Die leicht verständliche Druckersprache ist einfach programmier- bzw. in Ihr System integrierbar.

Verknüpfung variabler Daten mit Hostanwendungen. Etiketten- design, Grafikdaten und Schriftarten werden auf der Compact-Flash-Karte abgespeichert. Der Hostrechner sendet dann nur die variablen bzw. geänderten Daten zum Gerät.

abc - Basic Compiler

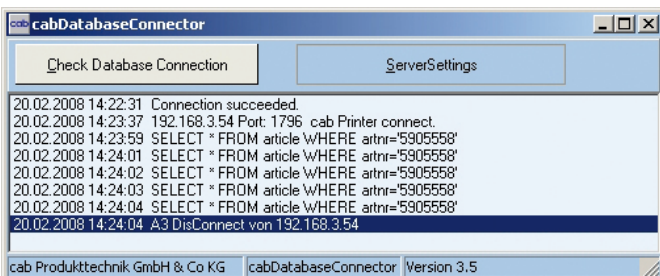


Als integraler Firmware-Bestandteil ermöglicht er dem Drucker, durch einfache BASIC-Programmierung Daten zu verarbeiten, bevor sie an die Druckaufbereitung übermittelt werden.

Fremde Druckersprachen können so ersetzt oder Daten aus anderen Systemen wie z.B. einer Waage oder SPS übernommen und die Informationen in unterschiedlichen Etikettenformaten gedruckt werden.

Database Connector

Im Stand-Alone-Modus mit zusätzlichem Netzwerkanschluss ermöglicht er es, Daten aus einer zentralen SQL-fähigen Datenbank direkt abzufragen und als Etikett zu drucken. Gleichzeitig können Daten während eines Druckvorgangs in die Datenbank zurückgeschrieben und verändert werden.



Überwachung

Druckerüberwachung mit Intra- und Internet

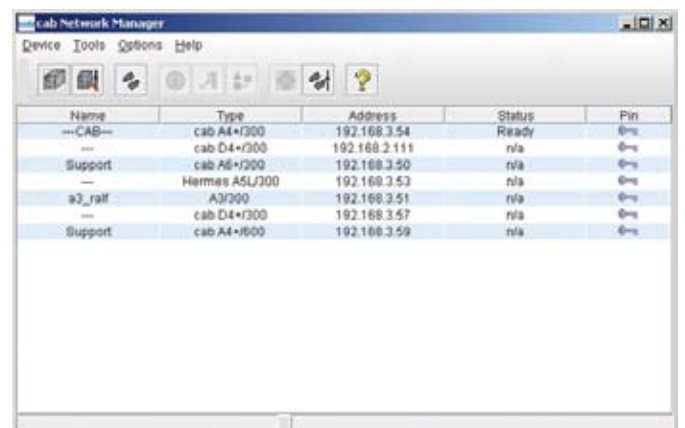


Der integrierte HTTP- und FTP-Server ermöglicht über Standardprogramme wie Webbrowser und FTP-Clients die Druckerüberwachung und -konfiguration, das Firmware-Update und die Speicherkartenverwaltung. Per SNMP- und SMTP-Client werden Status-, Warn- und Fehlermeldungen an Administratoren oder Benutzer als E-Mail oder SNMP-Datagramm gesendet.

Administration

Network Manager

Mit ihm verwaltet der Anwender eine größere Anzahl von Druckern gleichzeitig im Netzwerk. Er unterstützt Überwachung, Konfiguration, Firmware-Updates, Speicherkartenverwaltung, Dateisynchronisation und die PIN-Verwaltung zentral von einem Ort aus.



Windows-Treiber



Erstellen und drucken Sie hiermit Ihr Etikett unter einem Windows-Programm wie z.B. MS Word, Excel, Access, Works, Corel Draw etc.

Lauffähig unter Windows 2000, XP 32/64 bit, 2003 32/64 bit, Vista 32/64 bit.

Mac OS X-Treiber



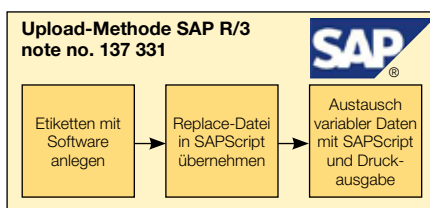
Für Mac OS X bieten wir einen CUPS basierenden Druckertreiber an.

Linux-Treiber



Für Linux bieten wir ebenfalls einen CUPS basierenden Druckertreiber an.

Integration in SAP R/3



Gemeinsam mit SAP hat cab die sog. „Replacemethode“ entwickelt um cab Drucker auf einfache Art und Weise mit SAPScript aus SAP R/3 anzusteuern.

Die Software zum Erstellen von Etiketten



Die optimale Gestaltung eines Etiketts wird erst durch die freie Eingabe von Schrift, Höhe, Breite und Ausrichtung möglich. Wir bieten dafür eine Vielzahl von internen Bitmap- und Vektorfonts an. Durch die Unterstützung der meist verbreiteten Codepages sind länder-spezifische Sonderzeichen druckbar.

● cablabel R2 Lite

Umfangreiche Standard-Etikettensoftware. Sie erhalten sie kostenlos mit jedem cab-Drucker.

● cablabel R2 Pro

Ermöglicht zusätzlich das Einbinden von Daten aus verschiedenen Datenbanken im Etikett. Ein Assistent unterstützt das Erstellen eines UCC/EAN 128 Barcodes.

Von einfachen Texten, Barcodes und Grafiken bis hin zur Einbindung von Datenbanken in Ihrem Etikett, bietet Ihnen cablabel R2 ein Höchstmaß an Flexibilität – und das in 24 Sprachen.

Durch MDI (Multiple Document Interface) öffnen und bearbeiten Sie mehrere Etiketten gleichzeitig. Kopieren oder verschieben Sie die Objekte und fügen Sie diese in einem anderen Etikett wieder ein. Eigene Druckertreiber sprechen die einzelnen Funktionen der cab-Drucker individuell an.

Nutzen Sie die vielseitigen Möglichkeiten von cablabel R2.

Weitere Etikettensoftware

Mit Codesoft, Bartender oder NiceLabel werden die Transferdrucker und Etikettiersysteme ebenfalls gut und einfach angesteuert.

cablabel R2	Lite	Pro
32-Bit Plattform-Kompatibilität		
Windows 2000 SP4,		
XP Professionnel SP2	■	■
Server 2003 SP2 u. Vista 32 bit		
Länder- u. Spracheinstellungen		
BE, BG, CH, CN, CZ, DE, DK, ES, EE, FR, FI, GB, GR, HU, HR, IT, IL, JP, KR, LT, LV, MK, MX, NO, NL, PT, PL, RU, SE, SI, RS, TR, US, ZA	■	■
Beispiel-etiketten	■	■
Online-Dokument. mit Anleitungen	■	■
Funktion Rückgängig	■	■
Anzahl der Ebenen	1	40
Import von Grafikformaten	■	■
Farbunterstützung	■	■
Reduktion von Farbgrafiken		■
Textart		■
TrueType-Schriftart	■	■
Grafische Barcodes	■	■
Anzahl	9	37
Druckereigene Barcodes	■	■
Versteckte (nicht druckbare) Objekte		■
Vorschau des Etikettes	■	■
Vorschau der Grafiken	■	■
Gitteranzeige/-druck		■
OLE-Client		■
Unterstützung Windows Treiber		■
Ansteuerung Drucker	1	99
Unterst. Netzwerk Drucker (TCP/IP)	■	■
Bidirektionale Kommunikation zum Drucker		■
Stand-alone		
Drucken in Datei	■	■
Font Downloader	■	■
Datenbank		
Database Manager		
Access, DBF		■
ASCII, ODBC, OLEDB		■
Variablen		
Drucker-Datum und Uhrzeit	■	■
Host-Datum und Uhrzeit mit Datumsabweichung		■
Druckerzähler	■	■
Hostzähler		■
Variable Grafiken		■
Freie Variablen		■
Globale Dateien		■
Dezimalformatierung		■
Basis Formeln		■
Benutzereingabefeld		
Textausrichtung		■
Definition des Eingabeformats		■
Mindesteingabelänge		■
Vorschlag von Standardwerten		■
Automatische Eingabeaufforderung		■
Extras		
UCC/EAN 128 und Maxicode Assistent		■

10 Lieferprogramm

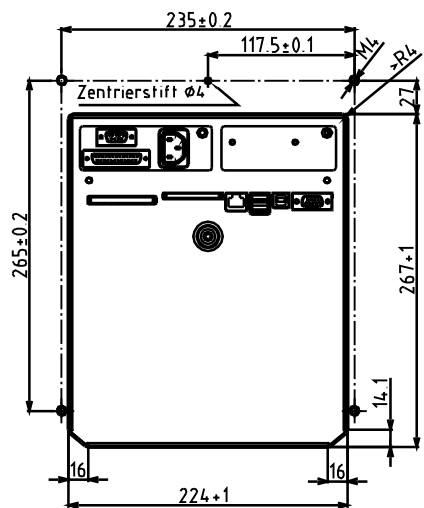
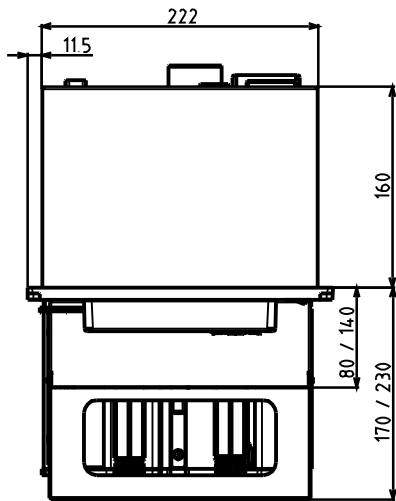
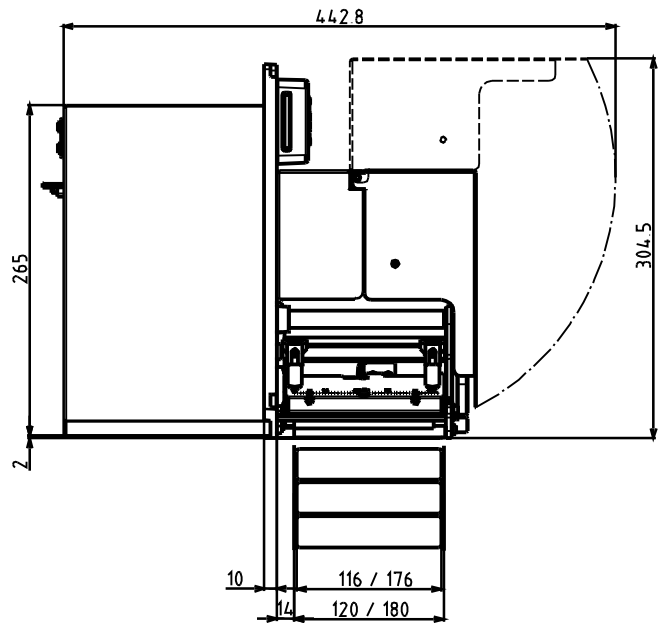
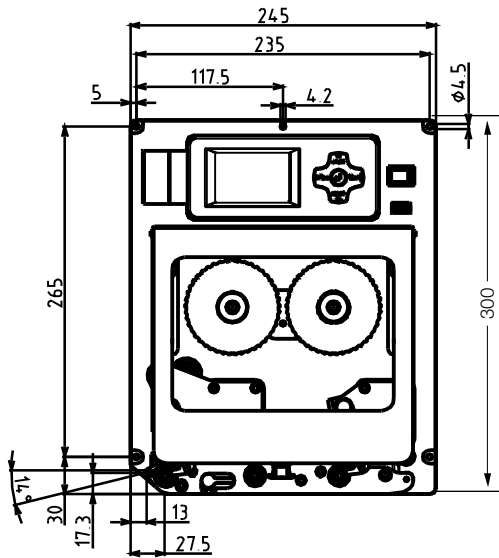


Art.-Nr.	Geräte	dpi
5956102	Druckmodul PX4L/200	
5956103	Druckmodul PX4L/300	
5956106	Druckmodul PX4L/600	
5956112	Druckmodul PX4R/200	
5956113	Druckmodul PX4R/300	
5956116	Druckmodul PX4R/600	
5956142	Druckmodul PX4.3L/200	
5956143	Druckmodul PX4.3L/300	
5956152	Druckmodul PX4.3R/200	
5956153	Druckmodul PX4.3R/300	
5956123	Druckmodul PX6L/300	
5956133	Druckmodul PX6R/300	
59561xx.202	Druckmodul PX../xxx mit TSP-Erweiterung	
Lieferumfang:	Transferdrucker, Netzkabel Typ E+F, Länge 1,8 m, Bedienungsanleitung dt./engl.	
CD-ROM:	Kurzanleitung Quick Start in 17 Sprachen, Bedienungsanleitung dt./engl., Konfigurationsanleitung dt./engl., Serviceanleitung dt./engl., Ersatzteilliste dt./engl., Programmierhandbuch engl., Windowsdruckertreiber 32/64 bit in 19 Sprachen für Windows 2000 / XP / 2003 und Vista, MAC OS X Treiber dt., engl. und frz., Database Connector engl., cablabel R2 Lite in 24 Sprachen, dazu Bedienungsanleitung dt., engl., frz., span., und it.	
Art.-Nr.	Verschleißteile	
5954081.001	Druckkopf 4/203	
5954072.001	Druckkopf 4/300	
5954077.001	Druckkopf 4/600	
5954085.001	Druckkopf 4.3/203	
5954089.001	Druckkopf 4.3/300	
5954106.001	Druckkopf 6/300	
5954180.001	Druckwalze DR4	
5954245.001	Druckwalze DR6	



Art.-Nr.	Schnittstellen
5561041	WLAN-Karte 802.11 b/g
5954200	Parallel Centronics
5954201	Seriell RS422/RS485
5954191	Etikettenauswahlbox
5561034	Wireless Bridge mit Anschlusskabel und Stromversorgung
5550818	Anschlusskabel RS232 C 9/9-polig, Länge 3 m
5901616	Anschlusskabel USB Länge 3 m
Art.-Nr.	Zubehör
5954380	Externes Bedienfeld
5917909	Numerische Tastatur USB
5901630	Kompakt-Tastatur USB deutsche Version
5901626	Standard-Tastatur USB deutsche Version
5561043	Speicherkarte CompactFlash Type 1
Art.-Nr.	Software
5580212	Database Connector
5580215	Network Manager
5580221	Etikettensoftware cablabel R2 Pro
9008486	Programmierhandbuch, englisch als gedrucktes Exemplar

Die Angaben über Lieferumfang, Aussehen und technische Daten der Geräte entsprechen den zum Zeitpunkt der Drucklegung vorhandenen Kenntnissen. Änderungen sind vorbehalten.



Produktkennzeichnung



Das cab-Lieferprogramm

Transferdrucker
MACH4



Transferdrucker
A+ Serie



Druck- u. Etikettier-
system Hermes A



Druckmodul PX-Serie



Transferdrucker e4



Etiketten



Transferfolien



Etikettensoftware



Etikettenspender
HS 150



Scanner und MDE



Beschriftungslaser
FL-Serie



Laserschutzgehäuse
mit Zubehör



Deutschland

cab Produkttechnik
GmbH & Co KG

Postfach 1904
D-76007 Karlsruhe
Wilhelm-Schickard-Str. 14
D-76131 Karlsruhe

Telefon +49 721 6626-0
Telefax +49 721 6626-249

www.cab.de
info@cab.de

Frankreich

cab technologies s.a.r.l.
F-67350 Niedermodern
Téléphone +33 388 722 501
www.cab.de
info@cab-technologies.fr

Spanien

cab España S.L.
E-08304 Mataró (Barcelona)
Teléfono +34 937 414 605
www.cab.de
info@cabsl.com

USA

cab Technology Inc.
Tyngsboro MA, 01879
Phone +1 978 649 0293
www.cabtechn.com
info@cabtechn.com

Südafrika

cab Technology (Pty.) Ltd.
2125 Randburg
Phone +27 11-886-3580
www.cab.de
info@cabtech.co.za

Asien 亞洲分公司

希愛比科技股份有限公司
cab Technology Co., Ltd.
台灣台北縣板橋市民生路一段
Panchiao 220, Taipei, Taiwan
電話 Phone +886 2 2950-9185
網址 www.cabasia.net
詢問 cabasia@cab.de

China 中國

铠博(上海)貿易有限公司
cab (Shanghai) Trading Co., Ltd
上海市延安西路2299号11C60室
电话 Phone +86 21 6236-3161
询问 cabasia@cab.de